

MÜNCHEN EXKLUSIV *Träume leben. Willkommen in der Welt von Globetrotter Ausrüstung!*



Andreas Bartmann, Thomas Lipke, Geschäftsführer Globetrotter Ausrüstung

Das Unternehmen

Globetrotter Ausrüstung wurde 1979 von den beiden Weltentbummlern und Überlebensexperten Klaus Denart und Peter Lechhart in Hamburg gegründet. Seit 1991 sind Andreas Bartmann und Thomas Lipke geschäftsführende Gesellschafter. Mit 230 Millionen Euro Umsatz im Geschäftsjahr 2010/2011 ist das Unternehmen Marktführer der Outdoor-Branche in Europa. Der Firmenname ist heute Synonym für Qualitätsausrüstung im Bereich Reisebedarf. Dabei stehen Qualität, Service, Umwelt und Personalmanagement im Vordergrund. Das erfolgreiche Unternehmen verfügt mit seinen sieben Filialen in Hamburg, Berlin, Dresden, Frankfurt, Bonn, Köln und München über eine Verkaufsfläche von insgesamt 27.900 Quadratmetern. Hier werden 56 Prozent des Umsatzes erwirtschaftet. 44 Prozent werden im Versandhandel generiert, davon wiederum 80 Prozent über das Internet. Beschäftigt sind derzeit rund 1.400 fachlich bestens ausgebildete Mitarbeiter aus 60 verschiedenen Nationen.

MÜNCHEN ist um eine Attraktion reicher. „Erleben Sie die Faszination von Outdoor und Reise“

Am Isartorplatz (ehemals Rieger-City), eröffnete Globetrotter Ausrüstung, Europas größter Outdoor-Ausrüster, eine neue Filiale, die in Bayern einzigartig ist. Auf einer Verkaufsfläche von 6.500 Quadratmetern hat der Outdoor-Ausrüster aus Hamburg eine außergewöhnliche Erlebniswelt mit Regenkammer, Kanubecken, Kletterwand, einer Höhen-Kältekammer und einem einmaligen Klang- Raumkonzept geschaffen.

Das herausragende Sortiment umfasst insgesamt 25.000 Artikel auf vier Etagen. Von rund 700 Herstellern findet der Kunde nahezu alles aus den Bereichen Outdoor und Reise: Angefangen bei Funktionsbekleidung und Schuhen über Zelte, Taschen, Ruck- und Schlafsäcke, Landkarten und Bücher bis hin zur Ausrüstung rund um die Themen Radfahren, Winter-, Wasser- und Bergsport.

Eine der Hauptattraktionen ist die 125 Quadratmeter große Höhen-Kältekammer. Bei arktischen Temperaturen werden Höhen aus dem Trekking- und Expeditionsbereich simuliert. Der Kunde hat so die Möglichkeit, die Ausrüstung und Bekleidung vor Ort zu erproben und sich zusätzlich auf verschiedenen Trainingsgeräten für die nächste Expedition vorzubereiten.

Zu bestaunen und sehr beeindruckend ist im Basement eine 458 Quadratmeter große Wasseraktionsfläche mit Gegenstromanlage, auf der Faltboote, Kanus und Kajaks getestet werden können. Während der Wintermonate steht dem Kunden ein umfangreiches Angebot an Wintersportausrüstung zur Verfügung.

An der 60 Meter langen Schuhwand werden die 350 verschiedenen Schuhmodelle aus dem Globetrotter Sortiment präsentiert.

Eine gläserne Kletterwand mit 74 Quadratmetern Boulderfläche sowie eine Regenkammer mit Windmaschine laden ebenfalls zum Ausprobieren der Ware ein. Auf 260 Quadratmetern bietet das Kinderland Ausrüstung speziell für die kleinen Globetrotter.

Firmen haben die Möglichkeit, auf einer Sonderfläche von 234 Quadratmetern sich ein Jahr lang zu präsentieren. Ab sofort wird die kanadische Firma Arc'teryx ihre hochwertigen Produkte präsentieren.

Münchens neues Aushängeschild begeistert. Besuchen Sie mit Ihrer Familie die einzigartige Erlebniswelt am Isartorplatz und lassen Sie sich von der Vielfalt der zahlreichen Angebote inspirieren.

Globetrotter.de
Ausrüstung

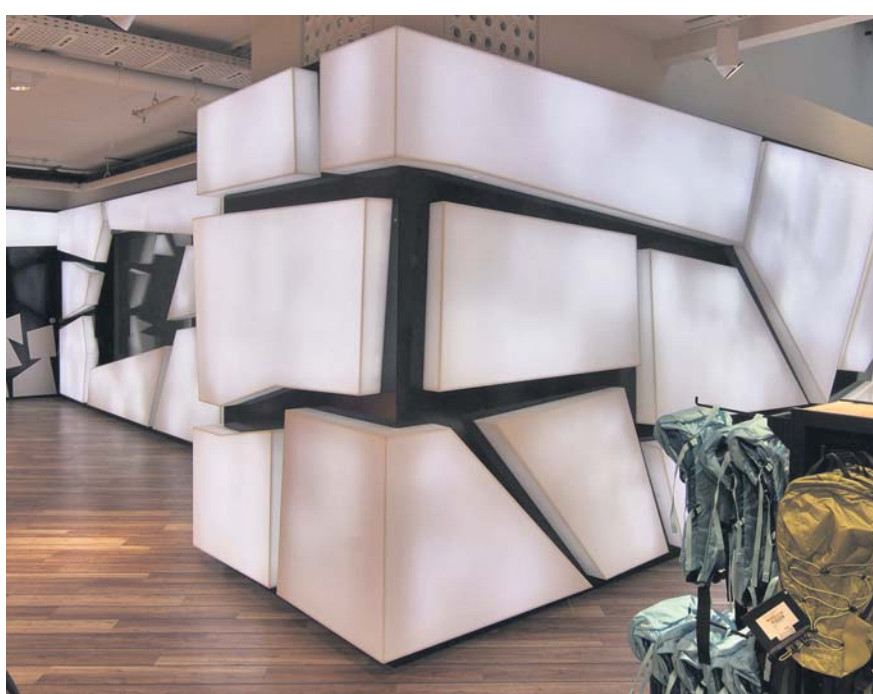
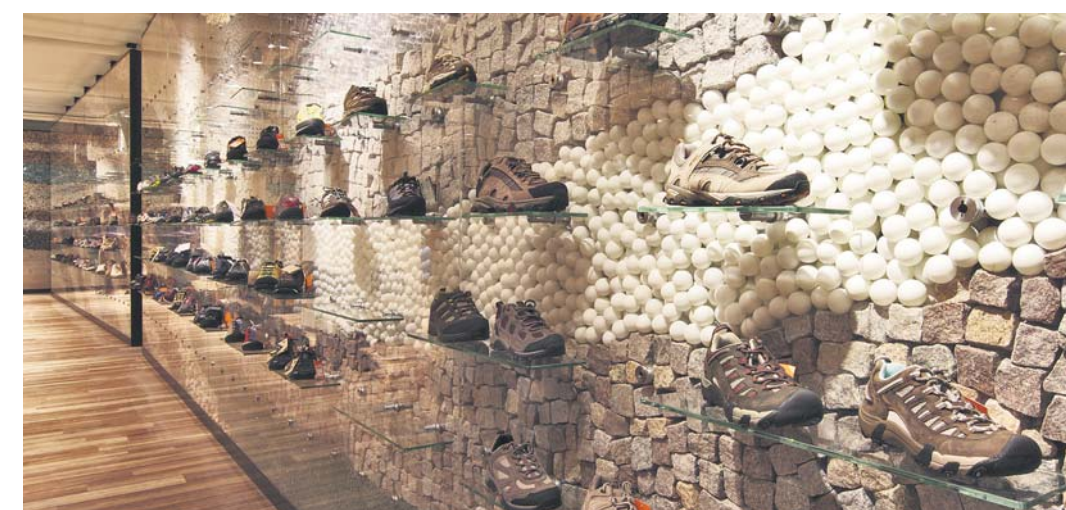
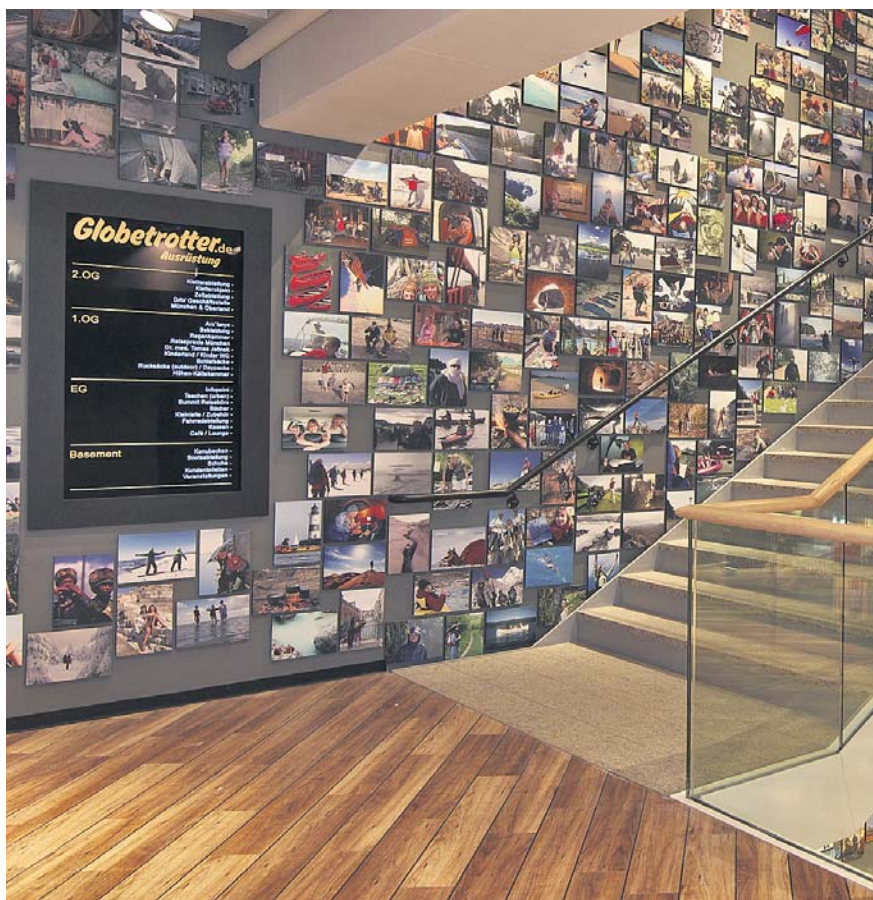
Isartorplatz 8 – 10
80331 München
Telefon 089 – 444 555 7 – 0
Mail: shop-muenchen@globetrotter.de
www.globetrotter.de



Architektonische Meisterleistung

Insgesamt 12 Jahre suchte man für den Standort München nach einer geeigneten Immobilie. In der ehemaligen „Rieger-City“ wurde jetzt eine 6.500 Quadratmeter große Verkaufsfläche auf vier Etagen geschaffen. Über acht Millionen Euro hat Globetrotter Ausrüstung in den Ladenumbau investiert, um so dem Komplex neues Leben einzuhauchen. Verantwortlich für die

Planung und Realisation des ungewöhnlichen Outdoor-Geschäftes ist der Hamburger Architekt Prof. Holger Moths. Er setzt mit der Neugestaltung des Riegerblocks neue Maßstäbe in der außergewöhnlichen Ladengestaltung. Auch die Umbaumaßnahmen der Filialen in Hamburg, Berlin, Dresden, Frankfurt und Köln betreut er federführend.



100 neue begeisterungsfähige Mitarbeiter für den Standort München

Nichts ist für die optimale Beratung der anspruchsvollen Kunden so wichtig, wie die Erfahrung und das Wissen der Mitarbeiter.



Jens Holst, Filialleiter München

Einen reibungslosen Ablauf vor und hinter den Kulissen der neuen Münchner Globetrotter Filiale garantieren 100 Mitarbeiter, deren Arbeitsplätze zu Beginn dieses Jahres neu geschaffen wurden. Das Rezept für den Erfolg von Globetrotter Ausrüstung ist das hoch motivierte, service- und beratungsorientierte Team. Die reiseerfahrenen Verkäufer sind die Seele des erfolgreichen Unternehmens – authentische und glaubwürdige Menschen, die sich mit der Philosophie von Globetrotter identifizieren und die verschiedenen Outdoor-Sportarten auch selbst betreiben.



Kooperationspartner



Befindet sich direkt im Erdgeschoß in der neuen Filiale von Globetrotter
Telefon 089 – 23 23 97 34
info@summit-reisebuero.de
www.summit-reisebuero.de
Mo - Sa: 10 - 20 Uhr



Deutscher Alpenverein München & Oberland

Servicestelle der Sektion Oberland des DAV e.V.
Telefon 089 – 29 07 09 – 0
service@dav-oberland.de
www.dav-oberland.de
Mo + Fr: 8.00 – 20.00 Uhr
Di, Mi, Do, Sa: 10.00 – 20.00 Uhr



Reisepraxis des Berliner Centrums für Reise- und Tropenmedizin von Dr. Tomas Jelinek. Spezialisierte Ärzte informieren über medizinische Reisevorbereitungen und nehmen alle erforderlichen Schutzimpfungen vor.
Telefon 030 – 96 06 094 – 0
contact@bctropen.info
www.bctropen.de
Mo - Fr: 15.00 – 19.00 Uhr
Sa: 12.00 – 17.00 Uhr

Fotos: © www.globetrotter.de

WELT am SONNTAG IMPRESSUM: Sonderveröffentlichungen: Kerkhoff Verlagsgbüro Tel. 08841-677 07 oder 089-21 10 33 13 email: baerbel.kerkhoff@axelspringer.de · Anzeigen: WELT am SONNTAG Marco Heinisch (verantwortl.)